



UNIVERSITÀ POLITECNICA DELLE MARCHE
DIPARTIMENTO DI SCIENZE AMBIENTALI E DELLE PRODUZIONI VEGETALI



UNIVERSITÀ DEGLI STUDI DI CAMERINO
DIPARTIMENTO DI SCIENZE AMBIENTALI
SEZ. BOTANICA ED ECOLOGIA



GIUNTA REGIONE MARCHE
ASSESSORATO AMBIENTE
POSIZIONE DI FUNZIONE
REDAZIONE PIANI ORDINATIVI E RETE ECOLOGICA REGIONALE

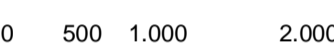
Progetto di rete ecologica della Regione Marche (R.E.M.)

Coordinatore generale Prof. Edoardo Biondi
Coordinatore per le province
di Ascoli Piceno e Macerata: Prof. Andrea Catorci

CARTA DELLA VEGETAZIONE (FITOSOCIOLOGICA)

FOGLIO 302 - TOLENTINO

SCALA 1:50.000



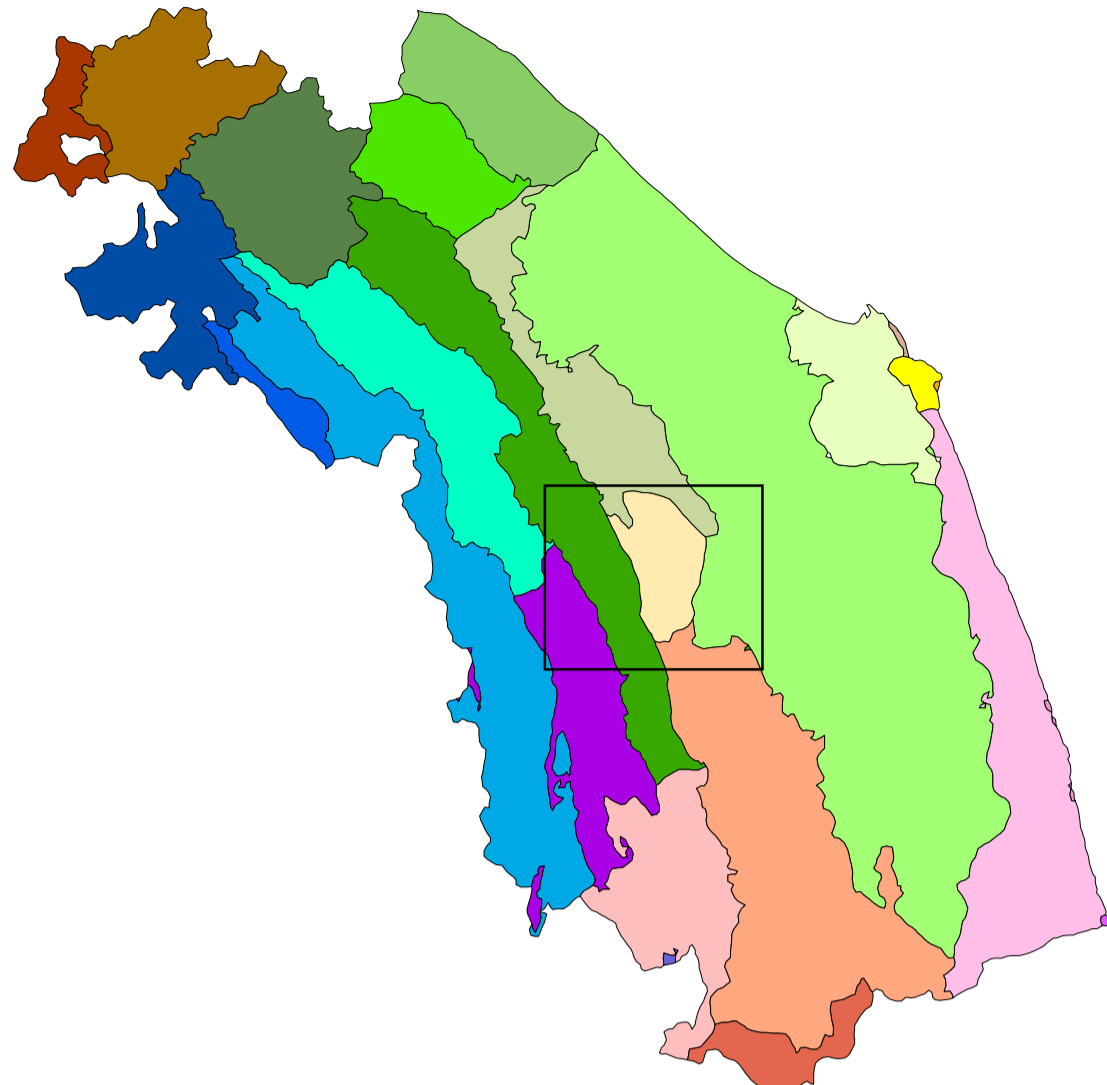
SISTEMA DI RIFERIMENTO: GAUSS-BOAGA FUSO EST

AUTORI:
CATORCI Andrea
GATTI Renata
FOGLIA Monica
VITANZI Alessandra

Rilievi cartografici eseguiti negli anni: 2005-2006

INQUADRAMENTO BIOGEOGRAFICO
(CIRCOSCRIZIONI REGIONE MARCHE)

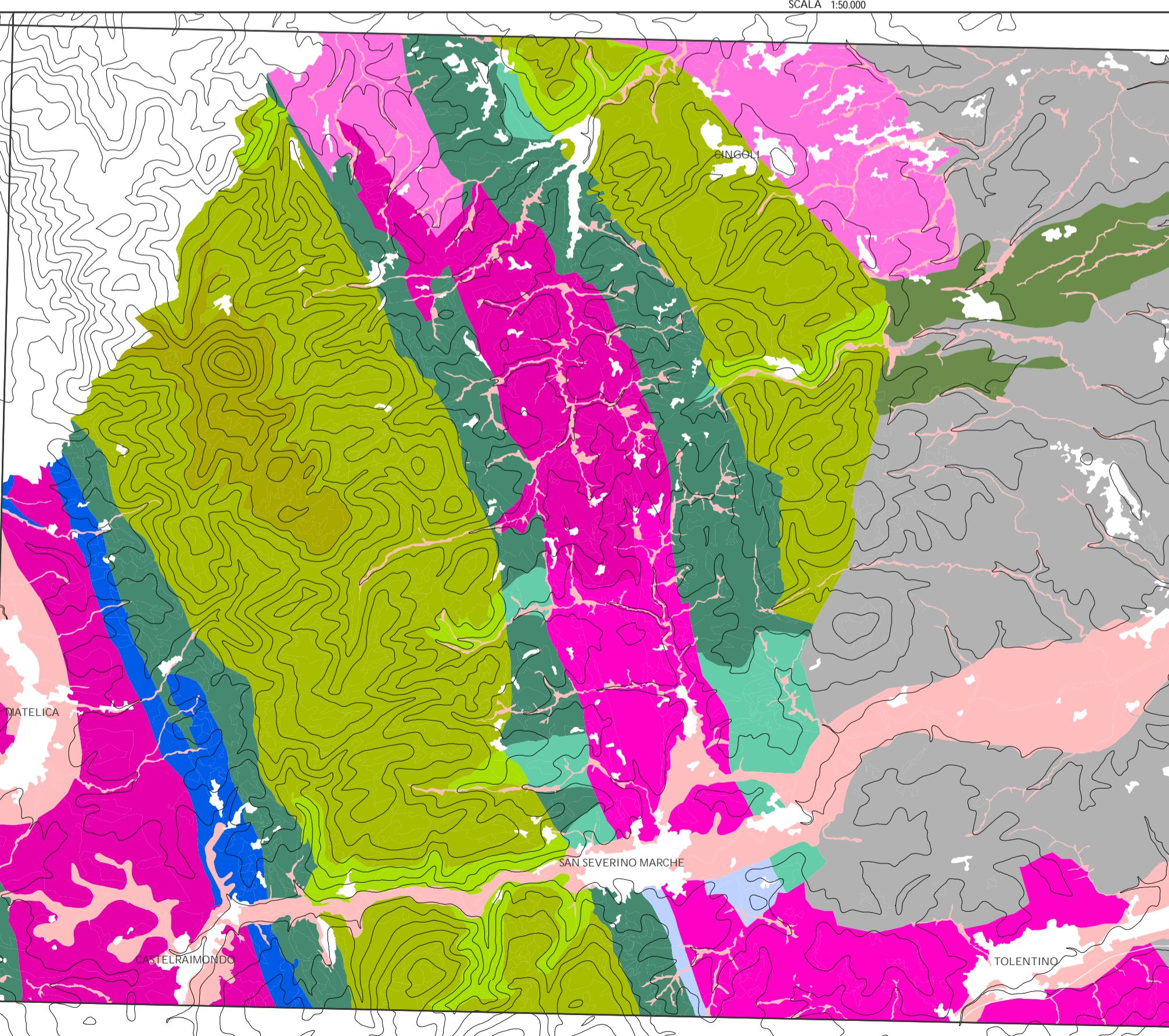
SCALA 1:100.000



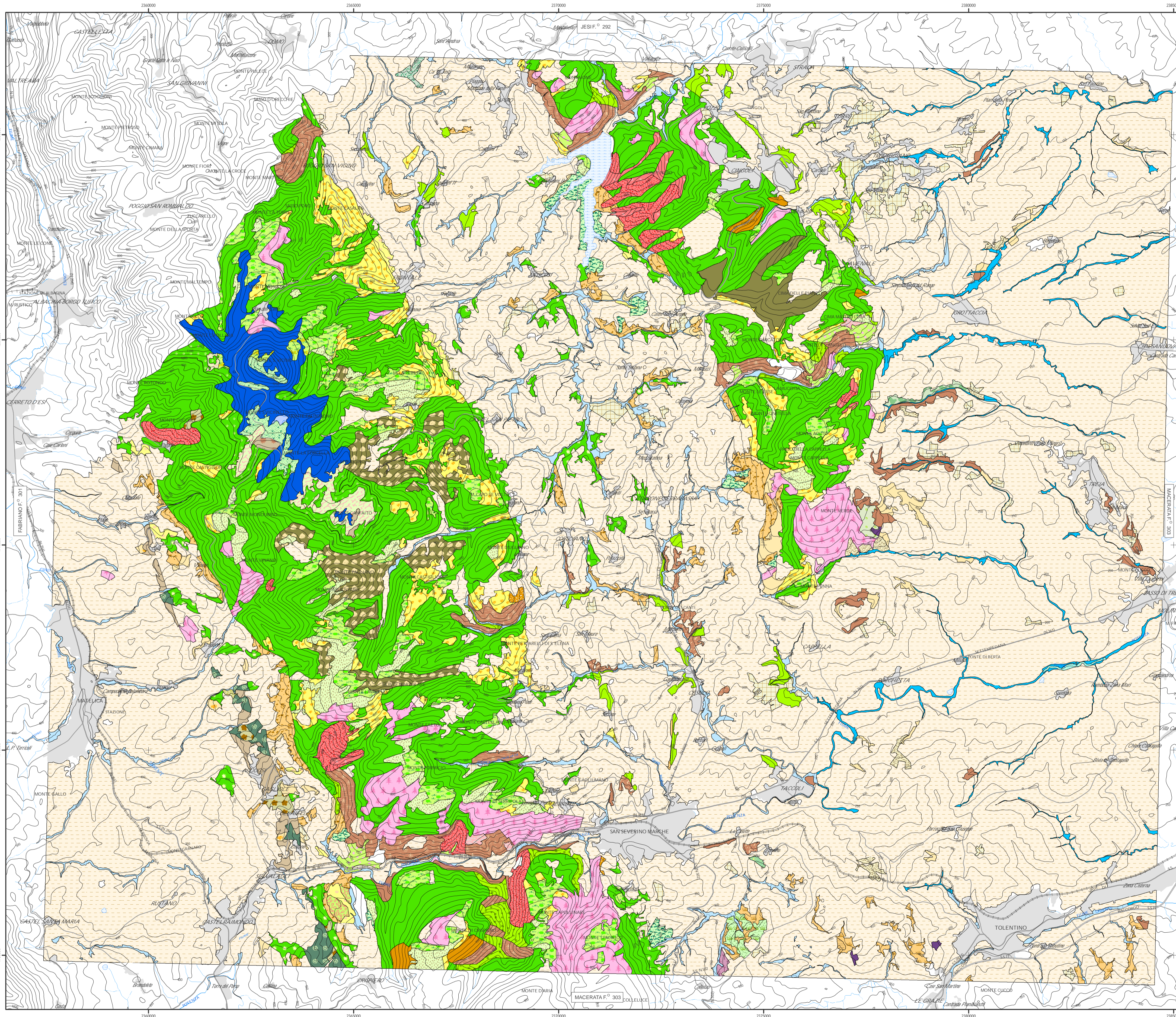
LEGENDA CIRCOSCRIZIONI
(INQUADRAMENTO BIOGEOGRAFICO)



SCHEMA DEGLI ELEMENTI DI PAESAGGIO
SCALA 1:50.000



LEGENDA ELEMENTI DI PAESAGGIO VEGETALE



Cartografici design: Simona Pecorelli
Software: ESRI ArcGIS 10
Dipartimento Scienze Ambientali e Produzioni Vegetali
Facoltà di Agraria
Università Politecnica delle Marche

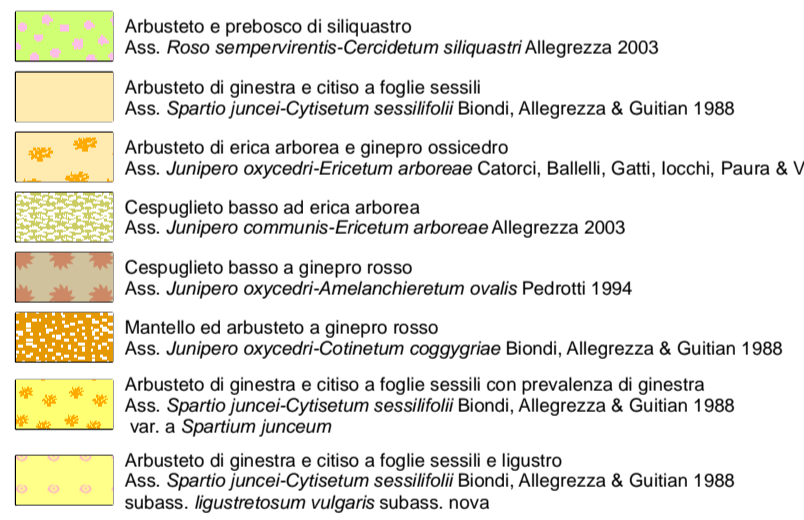
Base geografica derivata da:
CTR 1:10000 Regione MARCHE
Idrografia Regione MARCHE
Carta regione MARCHE 1:100000

LEGENDA
CARTA DELLA VEGETAZIONE
(FITOSOCIOLOGICA)

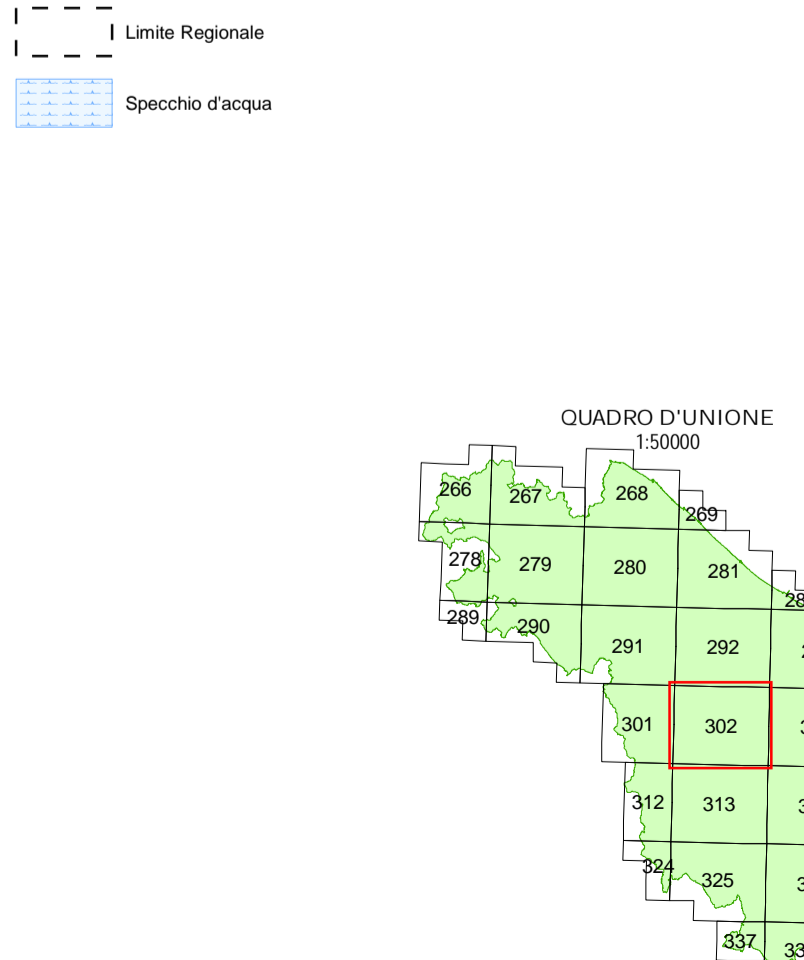
BOSCHI



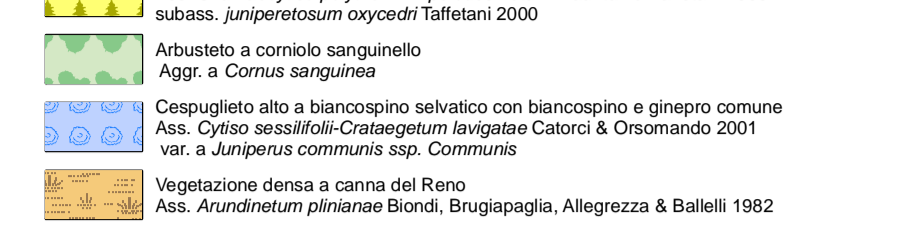
MANTELLI ED ARBUSTI



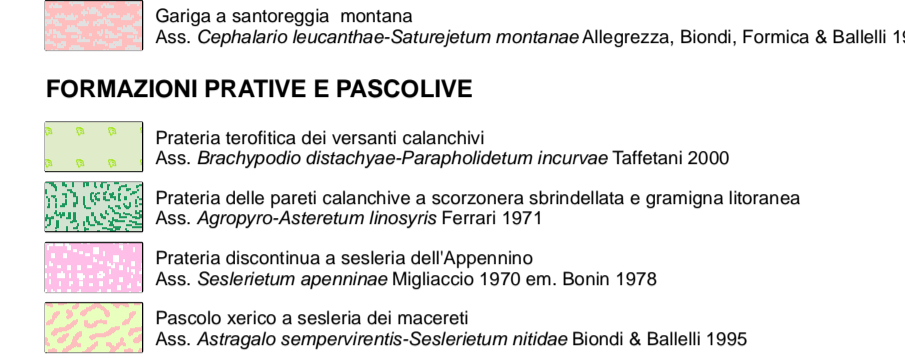
MANTELLI ED ARBUSTI



BOSCHI



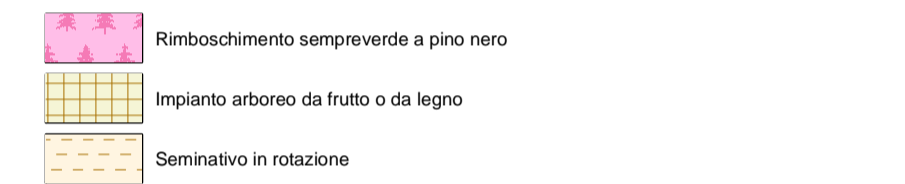
GARIGHE



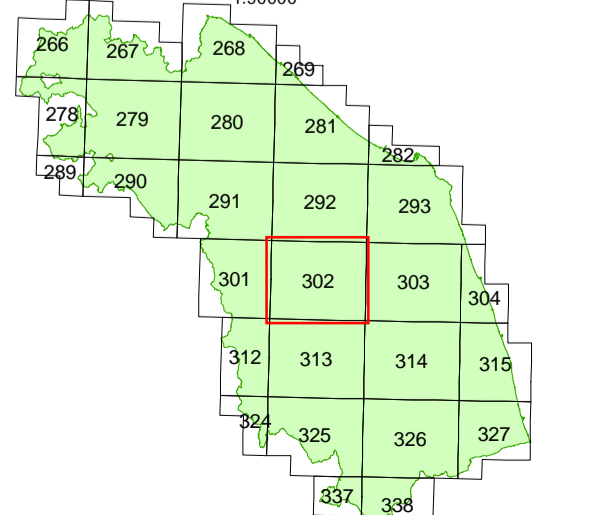
FORMAZIONI PRATIVE E PASCOLIVE



VEGETAZIONE ANTROPGENA



QUADRO D'UNIONE
1:50000



CAMERINO Marzo 2007